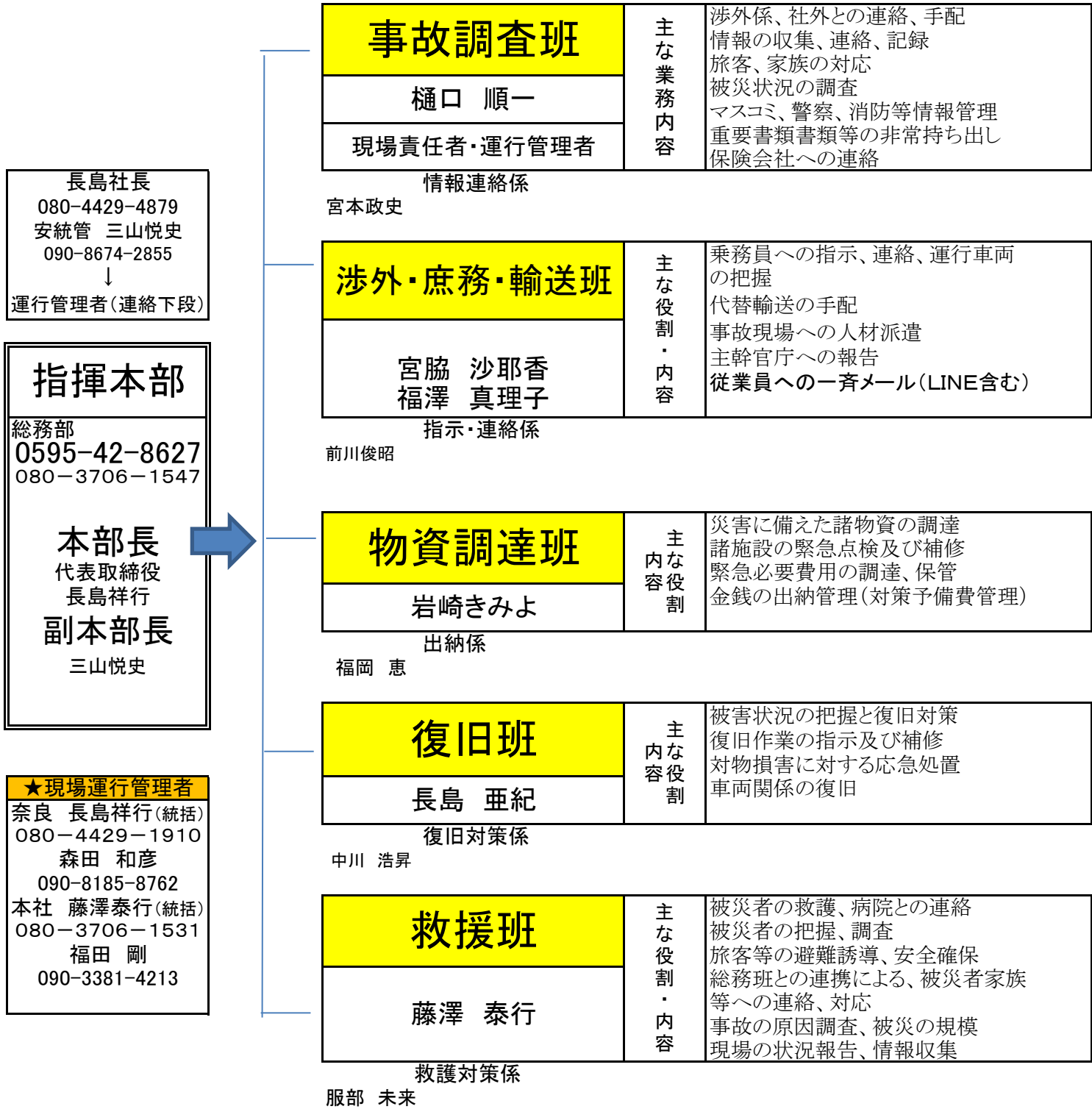


事故・災害 対策本部組織 連絡先・職務分掌

<緊急連絡担当選任者>

奈良営業所	本社営業所	福祉タクシー
0743-89-0637	0595-22-2781	0595-22-2788
統括運行管理 長島祥行	統括運行管理 藤澤泰行	運行管理者 樋口順一
奈良県山辺郡山添村西波田101-3	三重県伊賀市長田3480-3	三重県伊賀市長田3480-1



(株)ミヤマトータルイノベーション

※緊急時、各班責任者は本部長・副本部長の命令系統に準じ、職務を遂行することが前提である。
但し、緊急を要する事案においては、各班責任者が適切な指示を部下に行い、報告は速やかに本部へ行う。